

Met de optie Productie 1 kan het vervaardigen van een product administratief in King worden verwerkt. De onderdelen of componenten worden van de voorraad afgeboekt en het eindproduct wordt bijgeboekt. Het verschil in kostprijs tussen de onderdelen en het eindproduct wordt geboekt op een resultatenrekening. Het eindproduct kan vervolgens worden verkocht.

RECEPT

De vervaardiging van het eindproduct vindt in principe plaats op basis van een recept. In het recept wordt het volgende vastgelegd:

- De onderdelen of componenten die worden gebruikt om het eindproduct te maken. De onderdelen of componenten kunnen artikelen zijn maar ook tarieven (verbruik machines) en tekstregels (met bijv. een beschrijving van de te verrichten werkzaamheden). U kunt hier ook de productiekosten vastleggen, bijv. de instelkosten van een machine. U kunt productiekosten opgeven per recept of per verwerking (het aantal recepten dat achter elkaar wordt uitgevoerd).
- Het eindproduct. Het aantal kunt u zelf opgeven.
- Het minimale en maximale aantal productie-eenheden per verwerking. Dus hoeveel maal het recept achter elkaar moet worden uitgevoerd.

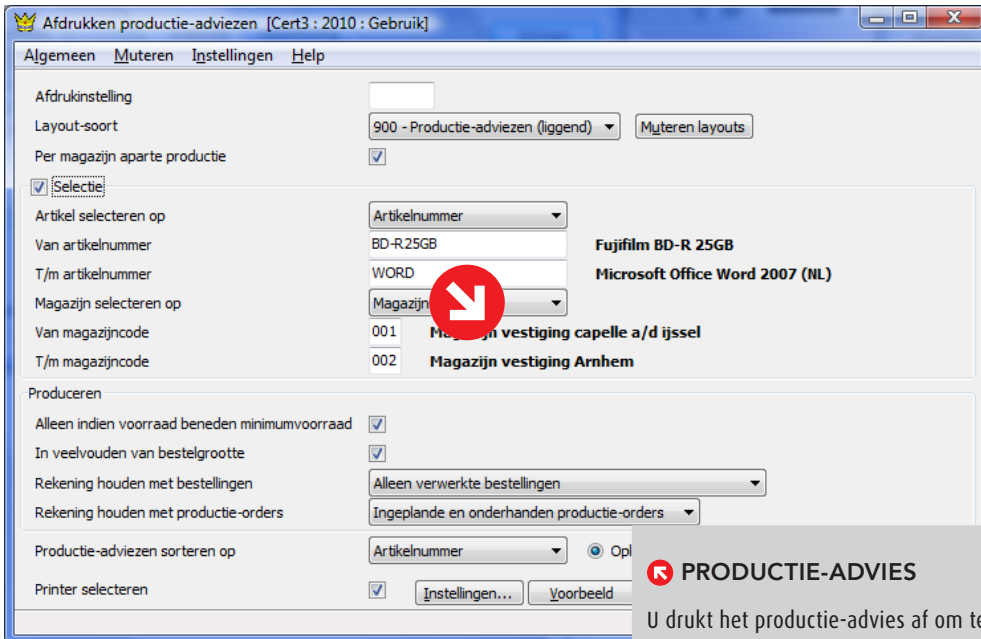
The screenshot shows the 'Receptgegevens' window with the following data:

Rgl	Soort	Nummer/code	Zoekcode	Omschrijving	Aantal te gebruiken	(Voorraad) eenheid	Verbruik
001	Artikel	COMPUTERKAST001	Computerkast Deskt	Antec New Solution NSK2400, 2 x 5.25" b	1	Stuk	Per recept
002	Artikel	MOEDERBORD002	Socket 775	Moederbord MSI P4M900M2-L - Socket 7	1	Stuk	Per recept
003	Artikel	PROCESSOR002	Socket 775	Intel Celeron D 331, kloksnelheid 2666 M	1	Stuk	Per recept
004	Artikel	GEHEUGEN002	PC2-4200	Buffalo 1GB DDR-400, PC2-4200, DIMM,	1	Stuk	Per recept
005	Artikel	CPUKOELER001	CPU-koeler	Thermaltake ... b geschikt voor proc	1	Stuk	Per recept
006	Artikel	HARDDISK001	Harddisk 80 GB	Maxtor Dia ... 0, STM380211AS, i	1	Stuk	Per recept

Below the table, the 'Componenten' tab is active, showing details for 'Antec NSK2400' with a price of 66,55 and a selling price of 90,98.

COMPONENTEN

Op deze tabkaart geeft u aan uit welke componenten of onderdelen het eindproduct wordt samengesteld.



PRODUCTIE-ADVIES

U drukt het productie-advies af om te zien van welke eindproducten de voorraad lager is dan de opgegeven minimumvoorraad. U weet dan welke recepten u moet produceren en hoe vaak. Hierbij kan rekening worden gehouden met de openstaande productie-orders.

	SAMENGEST.ARTIKELEN	PRODUCTIE 1	PRODUCTIE 2
Recepten t.b.v. samenstellingen	X	X	X
Recepten t.b.v. productie		X	X
Recept o.b.v. artikelen en tekstregels	X	X	X
Recept o.b.v. tarieven		X	X
Meer eindproducten per recept			X
Productie recepten	X	X	X
Productie in losse stappen (deelverwerking)		X	X
Productie-order wijzigen t.o.v. recept			X
Uitval boeken			X
Afdrukken recepten	X	X	X
Afdrukken productie-orders	X	X	X
Afdrukken productie-advieslijst	X	X	X

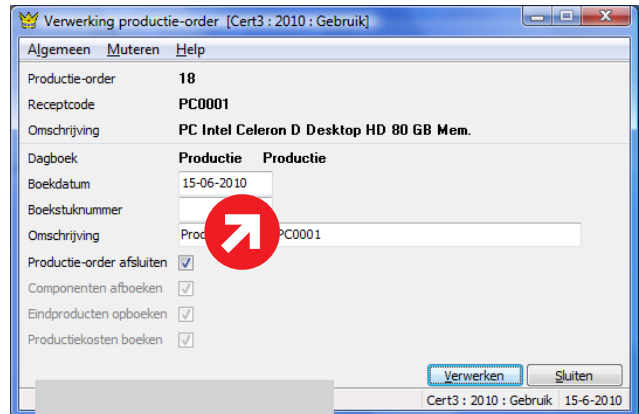
OVERZICHT FUNCTIONALITEIT PER OPTIE

PRODUCTIE-ORDER

Het daadwerkelijk uitvoeren van het recept gebeurt middels een productie-order. U stelt in welk recept moet worden gebruikt en hoeveel productie-eenheden moeten worden uitgevoerd. Vervolgens wordt de productie-order verwerkt.

Per productie-order kunt u de status bijhouden, die aangeeft hoe ver de order is in het productieproces. Op elk moment kan een voorraadcontrole worden uitgevoerd.

- **Nieuw**, in eerste instantie heeft de order de status Nieuw.
- **In te plannen**, de order moet nog worden ingepland.
- **Ingepland**, u zet de status op Ingepland als de order op de aangegeven Startdatum productie in productie kan worden genomen. De 'nog af te boeken' voor-raadartikelen (componenten) worden automatisch gereserveerd. Het 'nog op te boeken' voorraadartikel (eindproduct) telt mee in de economische voorraad.
- **Onderhanden**, de order is in productie genomen. Nadat u de status op Onderhanden hebt gezet, dient u de order te Verwerken zodat de componenten worden afgeboekt van de voorraad, de eindproducten worden toegevoegd aan de voorraad, en/of de productiekosten aan het resultaat financieel worden geboekt. Deze stappen kunnen los van elkaar worden uitgevoerd, maar ook in één keer. Deze verwerking dient u ook uit te voeren om tussentijds eindproducten aan de voorraad toe te voegen en/of de productiekosten te boeken.
- **Gereed**, nadat de order volledig is geproduceerd krijgt deze de status Gereed.



VERWERKING

Voordat de productieorder wordt verwerkt, kunt u in dit venster enkele gegevens vastleggen die worden gebruikt bij de financiële boeking van de productie:

De optie Productie 1 werkt samen met de opties Serienummers en Partijenregistratie. De serienummers en partijen kunt u vastleggen in de productie-order.

PRIJZEN

Prijs Neem contact op met King, tel. (010) 264 63 20
Leverbaar voor versie King Logistiek