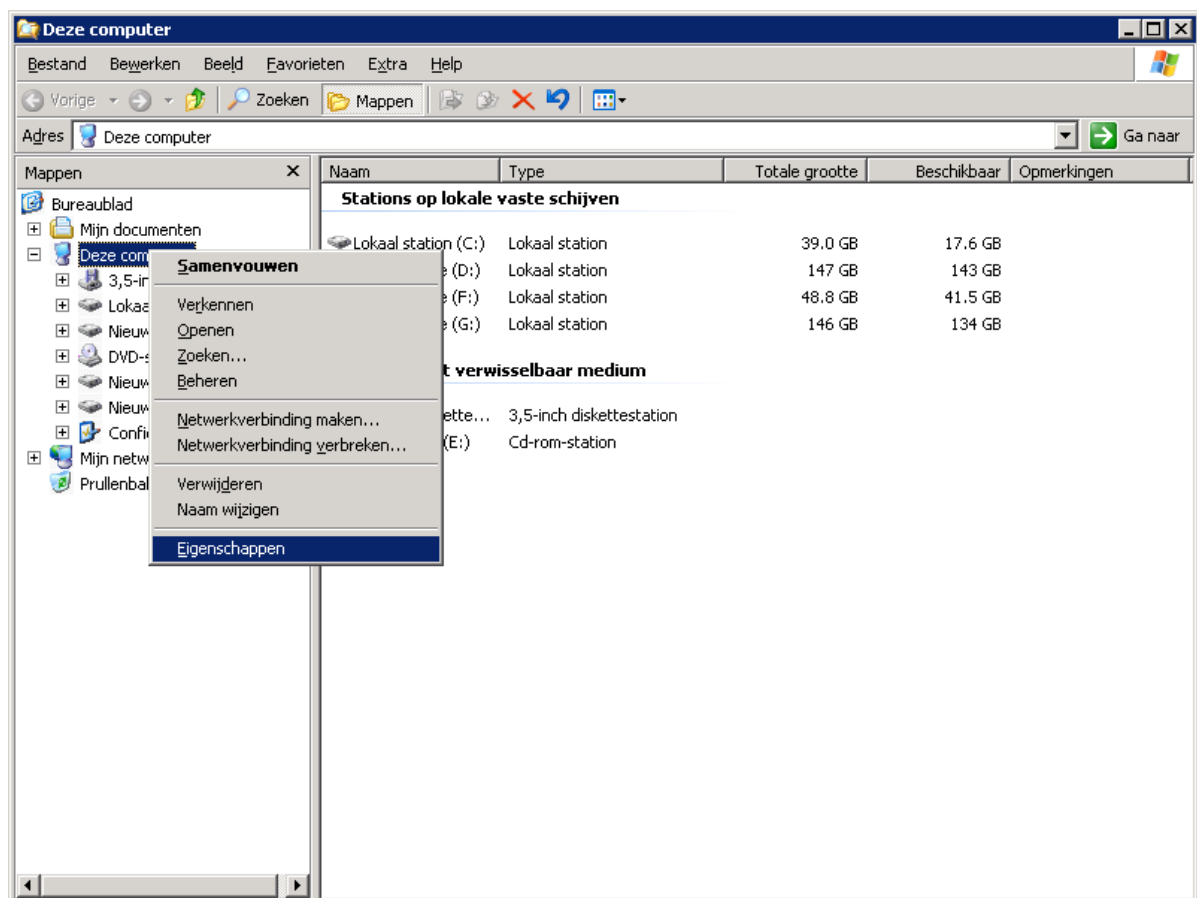


# King en Windows 2003 server Service Pack 1

Lukt het starten van King niet meer nadat Windows 2003 Server SP1 geïnstalleerd is, dan heeft dat hoogstwaarschijnlijk te maken met de instelling van 'Data Execution Prevention' (DEP) in Windows. In dit document wordt uitgelegd hoe u Windows zodanig kunt aanpassen, dat u weer met King kunt werken.

Deze procedure voert u uit op alle computers waarop Windows 2003 geïnstalleerd is. Windows XP SP2 heeft ook een instelling voor DEP, maar deze staat default uit.

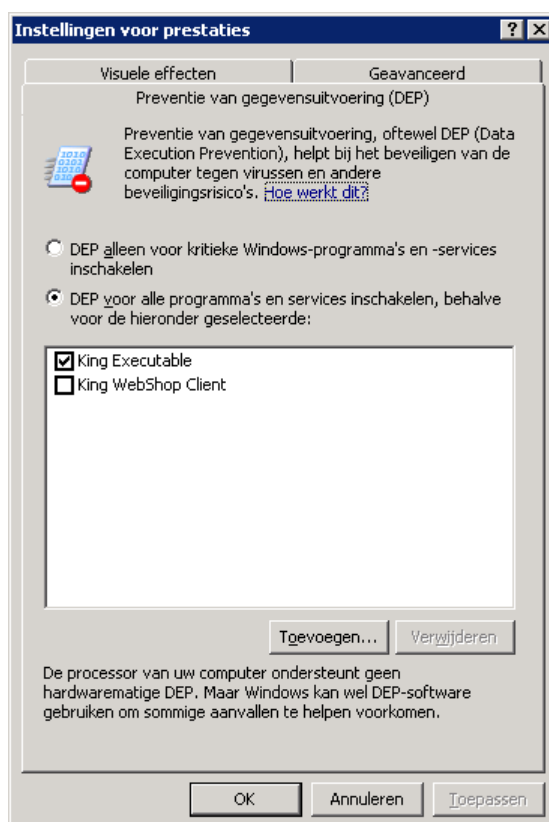
- Open de Windows Verkenner / Windows Explorer;



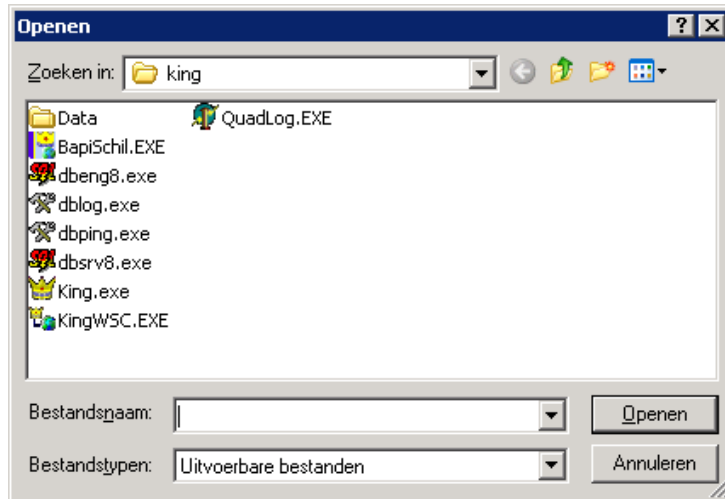
- Klik met de rechtermuisknop op *Deze computer / My Computer*;
- Kies in het menu voor *Eigenschappen / Properties*;
- Klik op de tab *Geavanceerd / Advanced*;



- In het onderdeel *Prestaties* / *Performance* klikt u op de knop *Instellingen* / *Settings*;
- In het venster dat dan wordt geopend, klikt u op de tab *Preventie van gegevensuitvoering (DEP)* / *Tabblad Data Execution Prevention*;



- Selecteer hier het onderste keuzerondje “*DEP voor alle programma’s en services inschakelen, behalve voor de hieronder geselecteerde*” / “*Turn on DEP for all programs and services except those I select*”;
- Klik op de knop *Toevoegen... / Add...*;



- Ga naar de programmatuur-directory van King, klik op King.exe en klik op de knop *Openen / Open*;
- Beschikt u over de optie ‘Koppeling met Webwinkel’, dan voegt u op dezelfde manier ook het programma KingWSC.EXE toe
- Klik op *OK*. Het gebruik van King wordt nu niet meer door Windows geblokkeerd.